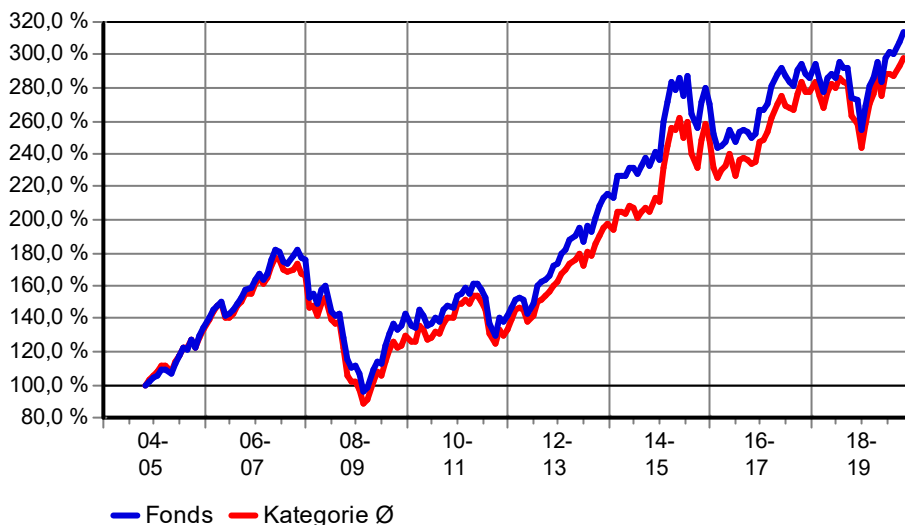


Janus Henderson Continental European Fund R€ Acc

Kategorie:	Aktienfonds Europa ex UK	Währung:	Euro	WKN:	A0DLKB
KVG:	Henderson Management S.A.	Thesaurierung:	zum 30.09.	ISIN:	LU0201071890
Verwahrstelle:	BNP Paribas Sec. Serv., Luxembourg	Domizil:	Luxemburg	Ausgabeaufschlag:	5,00 %
Zahlstelle:	JP Morgan Frankfurt	Geschäftsjahr:	1. Okt. - 30. Sep.	Rücknahmegebühr:	keine
Fondsmanager:	John Bennett	Auflegedatum:	29.10.2004	Mindestanlage:	2.500 €
Fondsvolumen:	1,18 Mrd. € (30.09.2019)	Gesamtgebühr:	1,64 %	Sparplan:	ab 100,00 €
Rücknahmepreis:	11,4818 € (04.11.2019)			Fonds ist VL-fähig:	ja

kum. Wertentwicklung: 214% zum 31.10.2019 (auf EUR-Basis, seit 04.11.2004)



Wertentwicklung p.a. nach BVI auf EUR-Basis, zum 31.10.2019

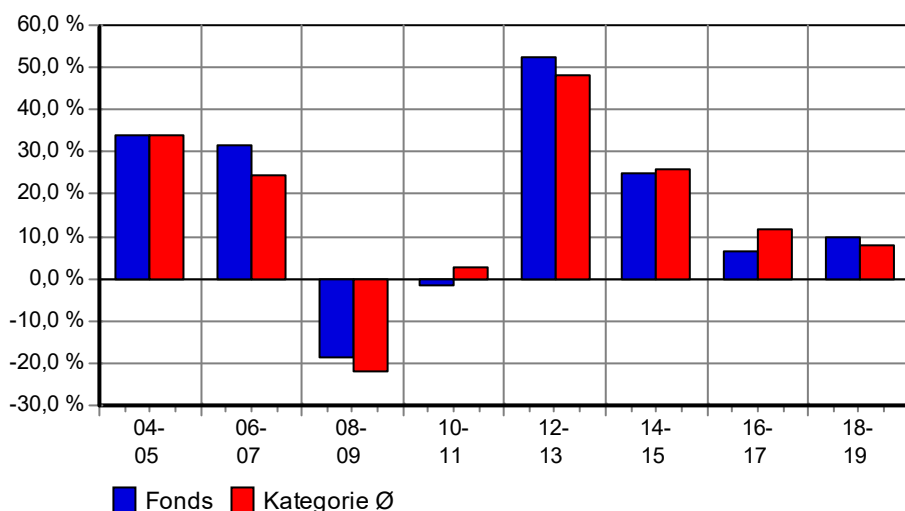
* seit 1 Monat:	1,95 %
* seit Jahresbeginn:	23,25 %
seit 1 Jahr:	14,75 %
seit 2 Jahren:	3,37 %
seit 3 Jahren:	8,03 %
seit 5 Jahren:	6,25 %
seit 10 Jahren:	8,97 %
seit 15 Jahren:	7,94 %
seit 20 Jahren:	n.v.

(* = Veränderung im jew. Zeitraum)

Volatilität und Sharpe-Ratio

	Volatilität	Sharpe
seit 1 Jahr:	11,96 %	1,23
seit 2 Jahren:	11,22 %	0,30
seit 3 Jahren:	10,24 %	0,78
seit 5 Jahren:	11,99 %	0,51

Gewinne/Verluste je Zeit-Intervall (auf EUR-Basis)



jährliche Entwicklung nach BVI auf EUR-Basis

* im Jahr 2019:	23,25 %
im Jahr 2018:	-10,99 %
im Jahr 2017:	7,45 %
im Jahr 2016:	-1,12 %
im Jahr 2015:	13,94 %
im Jahr 2014:	9,60 %
im Jahr 2013:	24,77 %
im Jahr 2012:	22,28 %
im Jahr 2011:	-8,18 %
im Jahr 2010:	7,37 %
im Jahr 2009:	28,30 %
im Jahr 2008:	-36,41 %
im Jahr 2007:	7,49 %
im Jahr 2006:	22,24 %
im Jahr 2005:	29,20 %

(* = Jahr nicht vollständig)

Anlagegrundsätze:

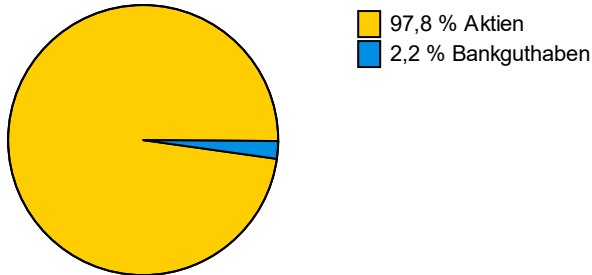
Der Fonds zielt auf einen langfristigen Kapitalzuwachs, indem er vorrangig in europäische Unternehmen anlegt, sowie in solche Unternehmen, die einen wesentlichen Teil ihrer Gewinne aus dem europäischen Festland beziehen. Mindestens die Hälfte des Fondsvermögens wird in Standardwerte unter Berücksichtigung eines Zwei-bis-Drei-Jahres-Horizonts angelegt. Diese Engagements machen die Kernbeteiligungen des Portfolios aus. Die andere Hälfte steht für eine Anlage in attraktiv bewertete Titel bereit, die unter Berücksichtigung eines Drei-bis-Sechs-Monats-Anlagehorizonts ausgewählt

Janus Henderson Continental European Fund R€ Acc

werden.

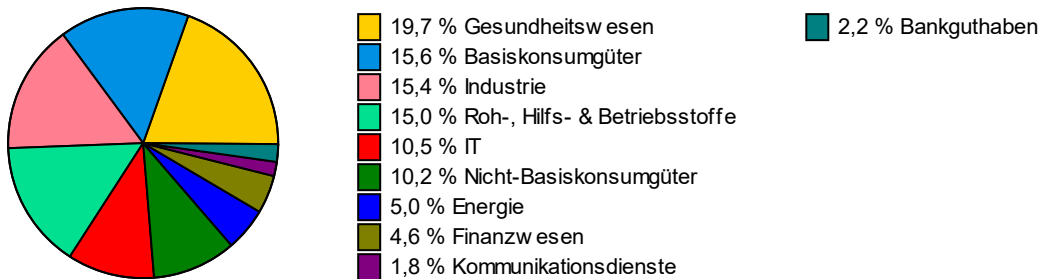
Struktur nach Wertpapieren, am 30.09.2019

in % des Fondsvermögens



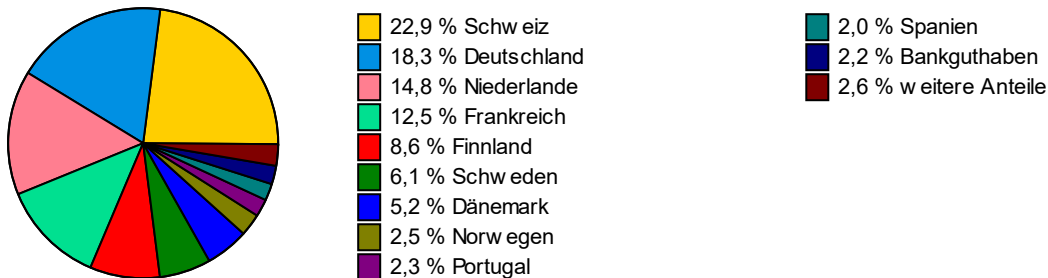
Struktur nach Branchen, am 30.09.2019

in % des Fondsvermögens

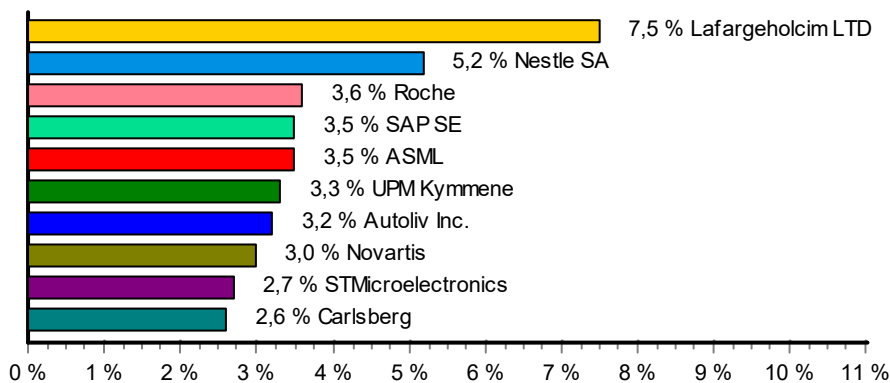


Struktur nach Ländern, am 30.09.2019

in % des Fondsvermögens



Struktur nach größten Aktienanteilen, am 30.09.2019



Wichtige allgemeine Hinweise:

Diese Angaben wurden mit Sorgfalt zusammengestellt. Für die Richtigkeit kann jedoch keine Gewähr übernommen werden.

Janus Henderson Continental European Fund R€ Acc

Allein verbindliche Grundlage für den Erwerb von Investmentfondsanteilen sind die jeweiligen Verkaufsprospekte und die jährlichen Rechenschaftsberichte. Diese sind Grundlage für die steuerliche Behandlung der Fondserträge. Die auf Fondsebene anfallenden Kosten (z.B. die Verwaltungsvergütung) wurden berücksichtigt. Die auf Kundenebene anfallenden Kosten (Ausgabeaufschlag und Depotkosten) sind ggfs. nicht berücksichtigt. Bei Fremdwährungen kann die Rendite infolge von Währungsschwankungen steigen oder fallen.

Die frühere Wertentwicklung ist kein verlässlicher Indikator für die künftige Wertentwicklung.