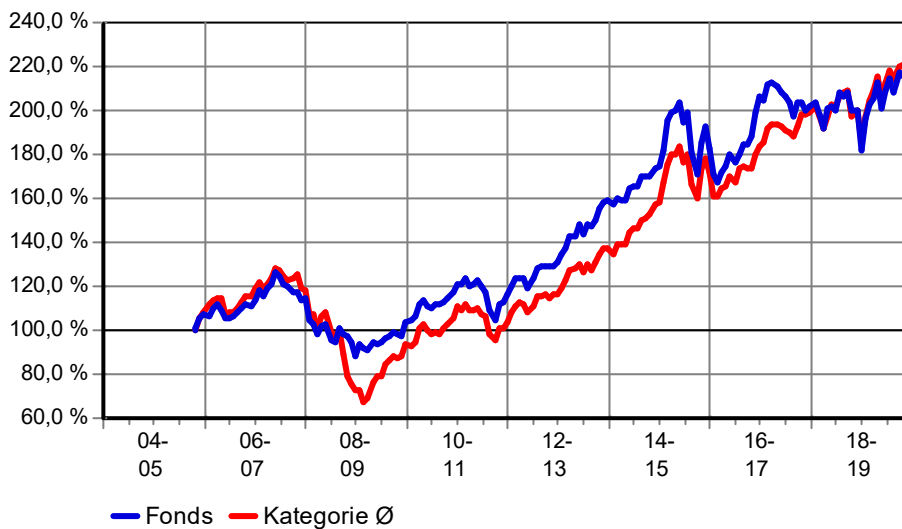


## Franklin Mutual Global Discovery Fund A (acc) EUR

FondsNote: 5 (30.09.2019)

Kategorie:	Aktienfonds International	Währung:	Euro	WKN:	<b>A0DQXW</b>
KVG:	Franklin Templeton	Thesaurierung:	zum 30.06.	ISIN:	<b>LU0211333025</b>
Verwahrstelle :	JP Morgan Bank (L)	Domizil:	Luxemburg	Ausgabeaufschlag:	5,54 %
Zahlstelle:	JP Morgan AG (D)	Geschäftsjahr:	1. Jul. - 30. Jun.	Rücknahmegebühr:	keine
Fondsmanager:	Peter Langerman (Co-lead), Timothy Rankin (Co-lead), Christian Correa (Co-lead)	Auflegedatum:	25.10.2005	Mindestanlage:	2.500 €
		Gesamtgebühr:	1,84 %	Sparplan:	ab 50,00 €
				Fonds ist VL-fähig:	nein
Fondsvolumen:	144,01 Mio. € (30.09.2019)				
Rücknahmepreis:	22,09 € (04.11.2019)				

### kum. Wertentwicklung: 116% zum 31.10.2019 (auf EUR-Basis, seit 25.10.2005)



### Wertentwicklung p.a. nach BVI auf EUR-Basis, zum 31.10.2019

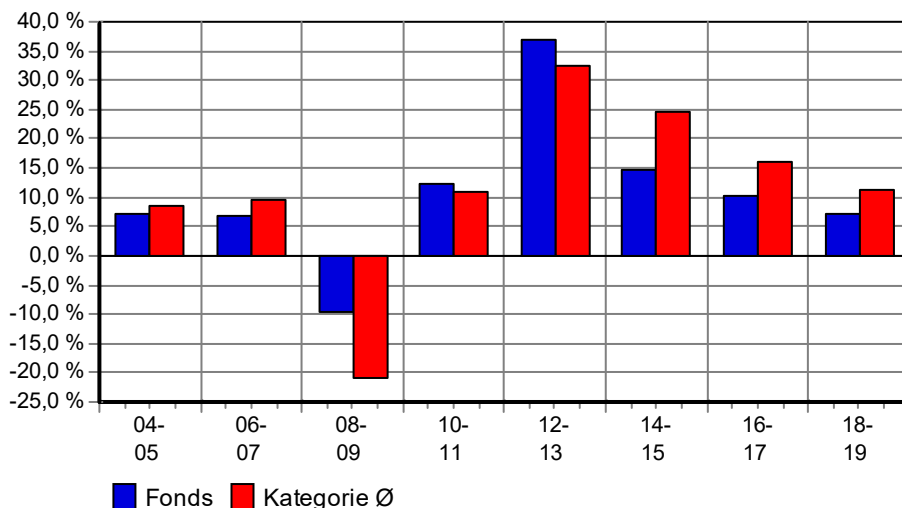
* seit 1 Monat:	-0,69 %
* seit Jahresbeginn:	18,65 %
seit 1 Jahr:	7,80 %
seit 2 Jahren:	2,90 %
seit 3 Jahren:	4,71 %
seit 5 Jahren:	4,88 %
seit 10 Jahren:	8,16 %
seit 15 Jahren:	n.v.
seit 20 Jahren:	n.v.

(\* = Veränderung im jew. Zeitraum)

### Volatilität und Sharpe-Ratio

	Volatilität	Sharpe
seit 1 Jahr:	15,97 %	0,49
seit 2 Jahren:	12,91 %	0,22
seit 3 Jahren:	11,75 %	0,40
seit 5 Jahren:	12,95 %	0,37

### Gewinne/Verluste je Zeit-Intervall (auf EUR-Basis)



### jährliche Entwicklung nach BVI auf EUR-Basis

* im Jahr 2019:	18,65 %
im Jahr 2018:	-9,73 %
im Jahr 2017:	-2,28 %
im Jahr 2016:	12,93 %
im Jahr 2015:	4,52 %
im Jahr 2014:	9,81 %
im Jahr 2013:	21,65 %
im Jahr 2012:	12,48 %
im Jahr 2011:	-3,81 %
im Jahr 2010:	16,83 %
im Jahr 2009:	16,97 %
im Jahr 2008:	-22,66 %
im Jahr 2007:	0,35 %
im Jahr 2006:	6,35 %
* im Jahr 2005:	7,10 %

(\* = Jahr nicht vollständig)

### Anlagegrundsätze:

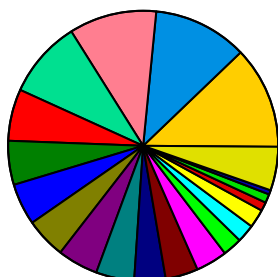
Anlageziel des Fonds ist Kapitalzuwachs durch überwiegende Investition in Aktien von Unternehmen jeder Nationalität, die nach Überzeugung der Investmentmanager auf dem Markt unter ihrem Substanzwert notieren. Der Fonds investiert vorwiegend in Mid- und Large-Caps mit einer Marktkapitalisierung von rund 1,5 Mrd. US-Dollar oder mehr. In geringerem Umfang kann sich der Fonds auch in Turn-around-Situationen oder Fusionsarbitrage engagieren.

## Franklin Mutual Global Discovery Fund A (acc) EUR

FondsNote: 5 (30.09.2019)

### Struktur nach Branchen, am 30.09.2019

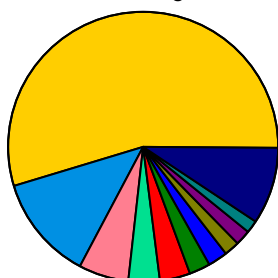
in % des Fondsvermögens



12,4 % Energie	4,8 % Medizintechnische Geräte
11,1 % Banken	4,6 % Finanzwerte
10,4 % Versicherung	4,0 % Lebensmittel, Getränke, Tabak
9,3 % Pharma/Biotech./ Biowissenschaften	3,9 % Automobile & Komponenten
6,0 % Medien und Unterhaltung	3,7 % Rohstoffe
5,5 % Hardware und Ausrüstung	2,3 % Versorgungsbetriebe
4,8 % Investitionsgüter	2,2 % Verbraucherdienstleistungen
4,8 % Software und Dienste	2,2 % Telekommunikationsdienste
	1,1 % Lebensmittel- und Basisartikel

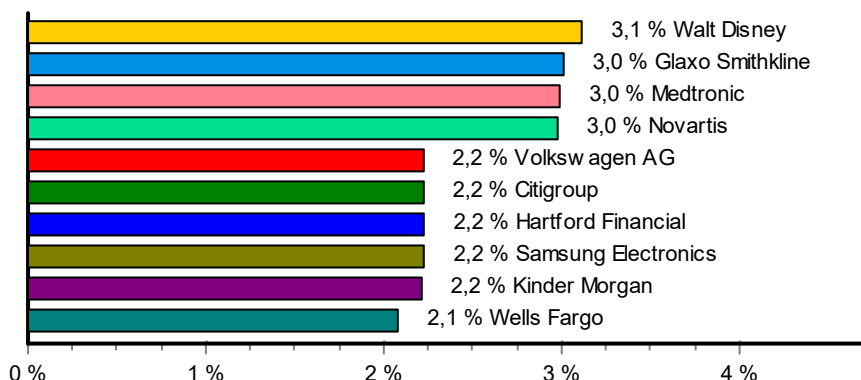
### Struktur nach Ländern, am 30.09.2019

in % des Fondsvermögens



54,5 % USA	1,6 % Italien
12,5 % Großbritannien	9,2 % weitere Anteile
5,9 % Schweiz	
4,0 % Deutschland	
3,7 % Niederlande	
2,6 % Japan	
2,2 % Korea, Republik (Südkorea)	
2,0 % Kanada	
1,7 % Israel	

### Struktur nach größten Aktienanteilen, am 30.09.2019



### Wichtige allgemeine Hinweise:

Diese Angaben wurden mit Sorgfalt zusammengestellt. Für die Richtigkeit kann jedoch keine Gewähr übernommen werden. Allein verbindliche Grundlage für den Erwerb von Investmentfondsanteilen sind die jeweiligen Verkaufsprospekte und die jährlichen Rechenschaftsberichte. Diese sind Grundlage für die steuerliche Behandlung der Fondserträge. Die auf Fondsebene anfallenden Kosten (z.B. die Verwaltungsvergütung) wurden berücksichtigt. Die auf Kundenebene anfallenden Kosten (Ausgabeaufschlag und Depotkosten) sind ggfs. nicht berücksichtigt. Bei Fremdwährungen kann die Rendite infolge von Währungsschwankungen steigen oder fallen.

**Die frühere Wertentwicklung ist kein verlässlicher Indikator für die künftige Wertentwicklung.**