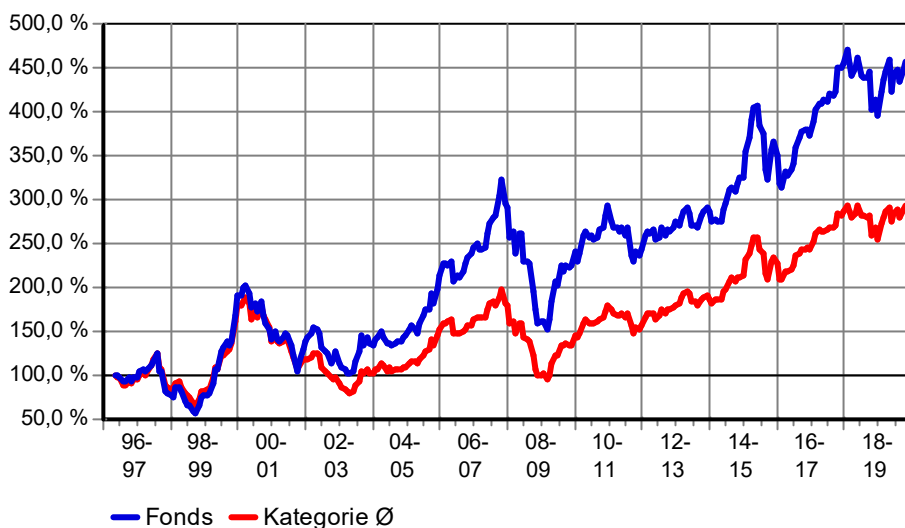


DWS Top Asien LC

FondsNote: 3 (30.09.2019)

Kategorie:	Aktienfonds Asien	Währung:	Euro	WKN:	976976
KVG:	DWS Investment (D)	Thesaurierung:	zum 30.09.	ISIN:	DE0009769760
Verwahrstelle:	State Street Bank International GmbH	Domizil:	Deutschland	Ausgabeaufschlag:	4,00 %
Zahlstelle:	Deutsche Bank	Geschäftsjahr:	1. Okt. - 30. Sep.	Rücknahmegebühr:	keine
Fondsmanager:	Sean Taylor, Hian-Boon Tay	Auflegedatum:	29.04.1996	Mindestanlage:	1.000 €
Fondsvolumen:	1,64 Mrd. € (30.08.2019)	Gesamtgebühr:	1,45 %	Sparplan:	ab 50,00 €
Rücknahmepreis:	179,01 € (05.11.2019)			Fonds ist VL-fähig:	ja

kum. Wertentwicklung: 357% zum 31.10.2019 (auf EUR-Basis, seit 30.04.1996)



Wertentwicklung p.a. nach BVI auf EUR-Basis, zum 31.10.2019

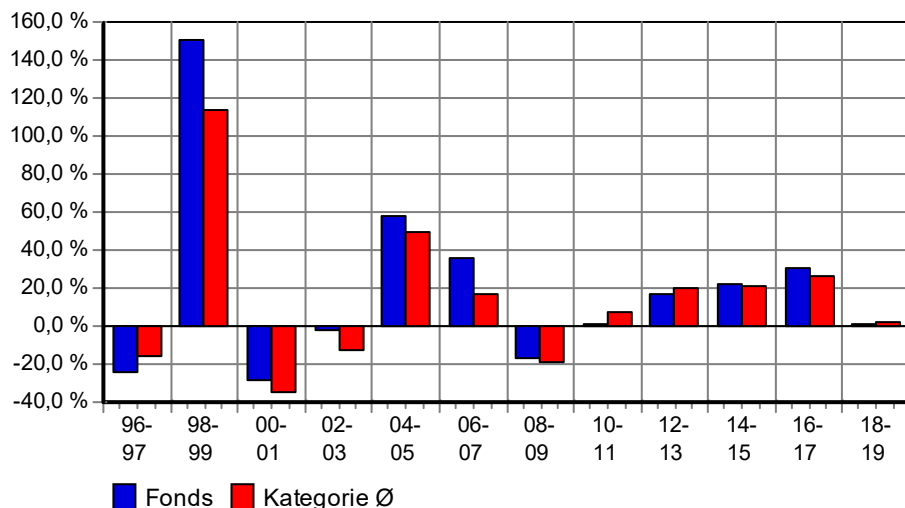
* seit 1 Monat:	2,04 %
* seit Jahresbeginn:	15,58 %
seit 1 Jahr:	13,46 %
seit 2 Jahren:	0,78 %
seit 3 Jahren:	6,42 %
seit 5 Jahren:	7,54 %
seit 10 Jahren:	7,44 %
seit 15 Jahren:	8,30 %
seit 20 Jahren:	6,14 %

(* = Veränderung im jew. Zeitraum)

Volatilität und Sharpe-Ratio

	Volatilität	Sharpe
seit 1 Jahr:	14,22 %	0,94
seit 2 Jahren:	13,79 %	0,05
seit 3 Jahren:	12,27 %	0,52
seit 5 Jahren:	14,42 %	0,52

Gewinne/Verluste je Zeit-Intervall (auf EUR-Basis)



jährliche Entwicklung nach BVI auf EUR-Basis

* im Jahr 2019:	15,58 %
im Jahr 2018:	-12,90 %
im Jahr 2017:	21,98 %
im Jahr 2016:	6,65 %
im Jahr 2015:	7,14 %
im Jahr 2014:	14,11 %
im Jahr 2013:	3,78 %
im Jahr 2012:	12,85 %
im Jahr 2011:	-16,78 %
im Jahr 2010:	21,71 %
im Jahr 2009:	49,02 %
im Jahr 2008:	-44,41 %
im Jahr 2007:	17,78 %
im Jahr 2006:	15,65 %
im Jahr 2005:	47,71 %

(* = Jahr nicht vollständig)

Anlagegrundsätze:

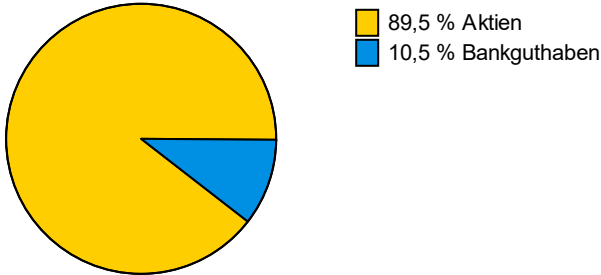
Der Fonds investiert in Aktien von Unternehmen des asiatisch-pazifischen Raums inkl. Japan, die sich nach Einschätzung des Fondsmanagements durch eine solide Finanzbasis, langfristige Ertragsstärke, starke Marktstellung und gute Wachstumsperspektiven auszeichnen. Mindestens 70% des Wertes des Sondervermögens müssen in Aktien von Unternehmen mit Sitz oder Geschäftsschwerpunkt in Asien (d.h., dass sie mindestens 51% ihres Umsatzes in dieser Region erzielen) angelegt werden. Die in Pension genommenen Wertpapiere sind auf die Anlagegrenzen des § 60 Abs. 1 und 2 InvG anzurechnen.

DWS Top Asien LC

FondsNote: 3 (30.09.2019)

Struktur nach Wertpapieren, am 30.08.2019

in % des Fondsvermögens



Struktur nach Branchen, am 30.08.2019

in % des Fondsvermögens



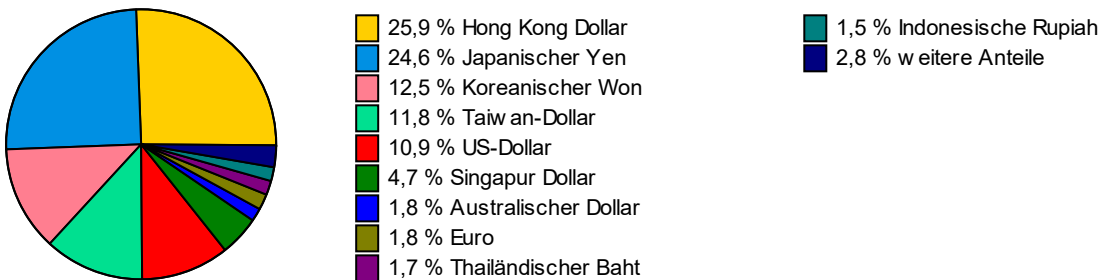
Struktur nach Ländern, am 30.08.2019

in % des Fondsvermögens



Struktur nach Währungen, am 30.08.2019

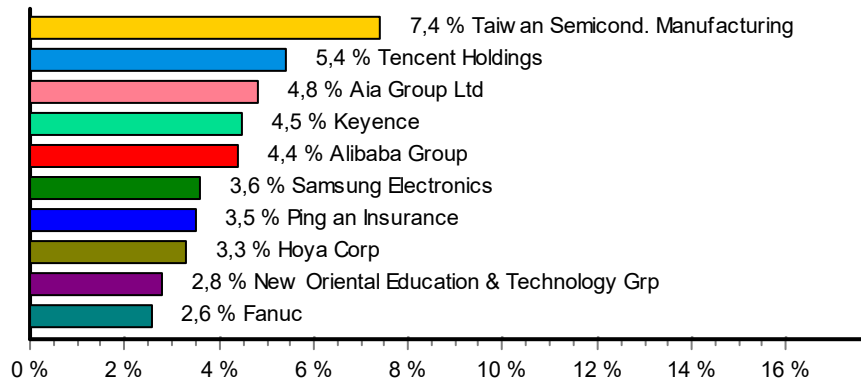
in % des investierten Kapitals



DWS Top Asien LC

FondsNote: 3 (30.09.2019)

Struktur nach größten Aktienanteilen, am 30.08.2019



Wichtige allgemeine Hinweise:

Diese Angaben wurden mit Sorgfalt zusammengestellt. Für die Richtigkeit kann jedoch keine Gewähr übernommen werden. Allein verbindliche Grundlage für den Erwerb von Investmentfondsanteilen sind die jeweiligen Verkaufsprospekte und die jährlichen Rechenschaftsberichte. Diese sind Grundlage für die steuerliche Behandlung der Fondserträge. Die auf Fondsebene anfallenden Kosten (z.B. die Verwaltungsvergütung) wurden berücksichtigt. Die auf Kundenebene anfallenden Kosten (Ausgabeaufschlag und Depotkosten) sind ggfs. nicht berücksichtigt. Bei Fremdwährungen kann die Rendite infolge von Währungsschwankungen steigen oder fallen.

Die frühere Wertentwicklung ist kein verlässlicher Indikator für die künftige Wertentwicklung.