

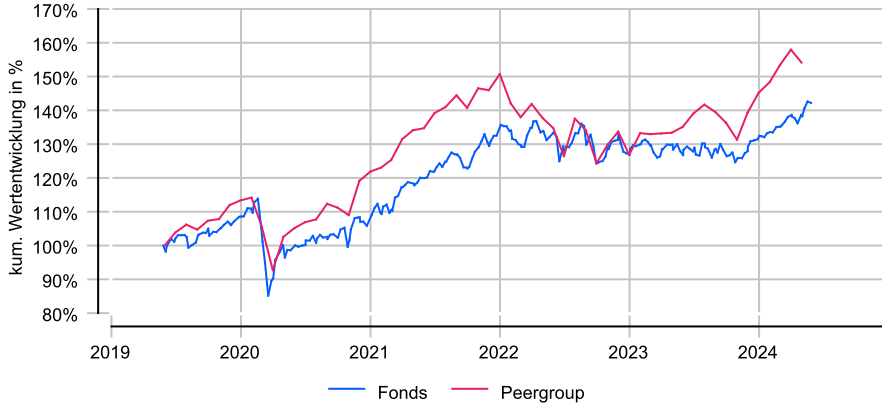
# DWS Invest ESG Equity Income LC

## Anlageziel

Deutsche Invest I ESG Equity Income bietet eine Aktienanlage mit Chance auf laufenden Ertrag. Das Management berücksichtigt bei der Aktienselektion in hochkapitalisierte globale Unternehmen ein gutes ESG Rating (Faktoren hinsichtlich Umwelt, Sozialem und Unternehmensführung), Ausschlusskriterien, CO2 Rating und Normeneinhaltung sowie eine überdurchschnittliche Dividendenrendite, ein prognostiziertes Dividendenwachstum und eine angemessene Ausschüttungsquote.

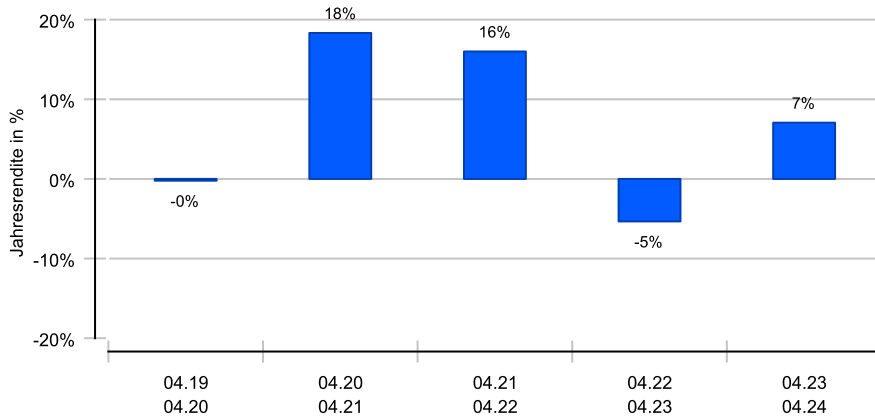
## Wertentwicklung in EUR über 5 Jahre bis 27.05.2024

Die historische Wertentwicklung ist kein verlässlicher Indikator für die künftige Wertentwicklung.

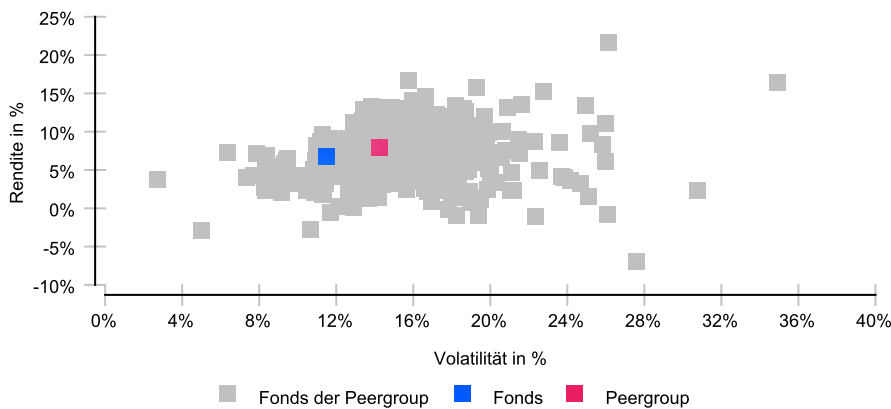


## Rollierende 12-Monats-Entwicklung in %

Die historische Wertentwicklung ist kein verlässlicher Indikator für die künftige Wertentwicklung.



## Risikomatrix 5 Jahre



## Risikoprofil / SRI 4 (20.02.2024)

**Niedrigere Risiken**

Potenziell niedrigere Erträge

**Hohe Risiken**

Potenziell höhere Erträge

1	2	3	4	5	6	7
---	---	---	---	---	---	---

## Eckdaten

Typ	Aktienfonds
Schwerpunkt	Global
ISIN / WKN	LU1616932866 / DWS2NX
Währung	EUR
Mindestanlage	keine
Sparplan-fähig	Ja
VL-fähig	Nein
Ertragsverw.	thesaurierend
Domizil	Luxemburg
Peergroup <sup>1</sup>	Aktienfonds International
Manager	Martin Berberich (seit 07.08.2017)
Verwahrstelle	State Street Bank Intern., ZNL Luxemburg
Auflegung	07.08.2017
Geschäftsjahr	01.01. - 31.12.

## Preise (22.05.2024)

Kurs / Vortag	163,22 EUR / 162,90 EUR
Differenz (abs./rel.)	0,32 EUR / +0,20 %
Gesamtvol.	2,72 Mrd. EUR

## Gebühren

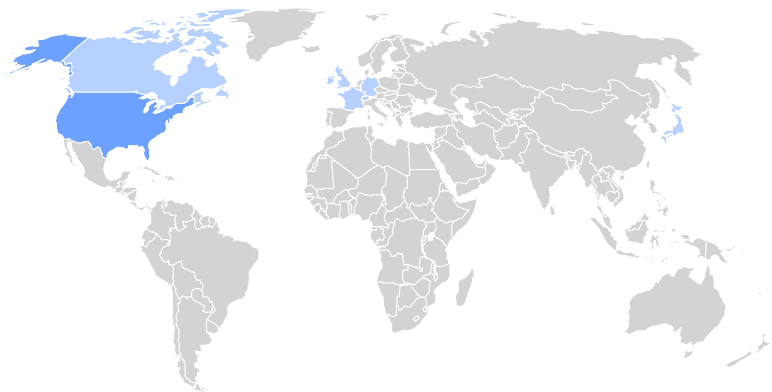
Kundenebene	
Ausgabeaufschlag	bis zu 5,00 %
Rücknahmegebühr	keine
Fondsintern	
Gesamtkosten (TER)	
davon Bankgebühren	
davon Verwaltungsgeb.	1,50 %

## KVG

Name	DWS Investment S.A.
Telefon	00352 / 42 101-1
URL	<a href="http://www.dws.de">www.dws.de</a>
EMAIL	<a href="mailto:info@dws.com">info@dws.com</a>

<sup>1</sup> Die Peergroup berechnet sich aus dem gleichgewichteten Durchschnitt aller Fonds, die der gleichen Kategorie zugeordnet sind und vergleichbare Anlageziele verfolgen.

# DWS Invest ESG Equity Income LC



## Nachhaltigkeit nach MiFID II



Einordnung gemäß Offenlegungsverordnung (SFDR Produkttyp): Artikel 8  
 BVI Kategorisierung (optional): U  
 Berücksichtigung von nachteiligen Auswirkungen (PAI) auf Nachhaltigkeitsfaktoren: Ja

Mindestanteile in nachhaltige Investitionen nach Offenlegungsverordnung (SFDR): Ja (15 %)  
 Mindestanteile in ökologisch nachhaltige Investitionen nach Taxonomieverordnung: Nein

## Kennzahlen (30.04.2024)

Bezeichnung	1 Jahr	2 Jahre	3 Jahre	5 Jahre	seit Auflage
<b>Performance kum.</b>	7,06 %	1,35 %	17,57 %	38,80 %	57,68 %
Ø Peergroup	15,55 %	11,83 %	14,94 %	46,85 %	68,74 %
<b>Performance p.a.</b>	7,06 %	0,67 %	5,54 %	6,78 %	6,98 %
Ø Peergroup	15,55 %	5,75 %	4,75 %	7,99 %	8,06 %
<b>Volatilität</b>	6,85 %	9,55 %	9,48 %	11,47 %	10,79 %
Ø Peergroup	10,55 %	13,93 %	12,86 %	14,27 %	13,47 %
<b>Sharpe Ratio</b>	+0,48	neg.	+0,43	+0,53	+0,61
Ø Peergroup	+1,11	+0,23	+0,25	+0,51	+0,57
<b>max. Drawdown</b>	-4,73 %	-9,21 %	-9,21 %	-16,25 %	-16,25 %
Ø Peergroup	-7,32 %	-9,75 %	-17,48 %	-18,81 %	-18,81 %
<b>Längste Verlustphase</b>	4 Mon	22 Mon	22 Mon	22 Mon	22 Mon
Ø Peergroup	4 Mon	13 Mon	25 Mon	25 Mon	25 Mon

## Ländergewichtung<sup>1</sup>

USA	35,70 %
Frankreich	7,80 %
Kanada	7,80 %
Deutschland	6,10 %
Vereinigtes Königreich	5,50 %
Schweiz	4,70 %
Japan	4,20 %
Irland	3,80 %

## Wertpapiere<sup>1</sup>

Aktien	94,80 %
--------	---------

## Größte Positionen<sup>1</sup>

Merck & Co. Inc.	3,20 %
Taiwan Semicond. Manufacturing	3,00 %
AXA S.A.	2,50 %
Nippon Telegraph & Telephone	2,40 %
Novartis	2,00 %
National Grid PLC	1,90 %
Medtronic	1,90 %

## Branchen<sup>1</sup>

Finanzsektor	18,20 %
Gesundheitswesen	16,70 %
Informationstechnologie	16,50 %
Industrie	10,70 %
Hauptverbrauchsgüter	7,70 %
Grundstoffe	7,20 %
Kommunikationsdienstleist.	6,40 %

## Währungen<sup>1</sup>

USD	47,70 %
EUR	19,80 %
GBP	5,60 %
CAD	5,10 %
CHF	4,80 %
JPY	4,30 %
NOK	3,50 %

<sup>1</sup> Stand Allokationsdaten: 31.03.2024

**Wichtige Hinweise:** Die in dieser Unterlage ausgewiesenen Informationen und Angaben hat EDISOFT von der Kapitalverwaltungsgesellschaft (KVG) übernommen. Die frühere Wertentwicklung der Anlage ist kein verlässlicher Indikator für die künftige Wertentwicklung des Fonds. Die Berechnung der Wertentwicklung beinhaltet die laufenden jährlichen Kosten der Fondsverwaltung, sie berücksichtigt die Wiederanlage etwaiger Erträge, bei Anlagen in Fremdwährung erfolgt eine Umrechnung in Euro. Die individuellen Kosten eines Anlegers, z.B. der Ausgabeaufschlag beim Kauf der Anteile und die Kosten der Depotführung, sind nicht berücksichtigt. Alle Angaben in dieser Unterlage wurden sorgfältig zusammengestellt. Für die Richtigkeit kann EDISOFT jedoch keine Gewähr übernehmen. Allein verbindliche Grundlage für den Erwerb von Anteilen an Investmentfonds sind der jeweilige Verkaufsprospekt, Rechenschaftsberichte und sonstige Dokumente der KVG. Diese sind auch Grundlage für die steuerliche Behandlung von Fondserträgen.

**Risiken bei der Anlage in Investmentfonds:** Investmentfonds legen die Mittel der Anleger z.T. in einzelnen Regionen an. Damit besteht das Risiko einer politischen und finanziellen Abhängigkeit von dieser Region. Eine vom Anleger mit dem Investment beabsichtigte Risikodiversifizierung unterliegt Einschränkungen, wenn der Fonds nur in wenige Wertpapiere, Branchen oder Länder investiert und dadurch eine begrenzte Streuung aufweist. Die Bonität von Staaten und/oder Unternehmen, in die der Fonds investiert, kann sich verschlechtern und sich damit auf den Anlageerfolg negativ auswirken. Bei Anlagen in Fremdwährungen kann die Rendite infolge von Währungsschwankungen steigen oder fallen. Ganz generell können die Preise von Aktien, Bonds, Immobilien, Rohstoffen etc., in die der Fonds investiert, fallen. Dies kann zu Wertverlusten bei Investmentfonds führen und – sofern die Anteile zu diesem Zeitpunkt verkauft werden – zu tatsächlich realisierten Verlusten des Anlegers.