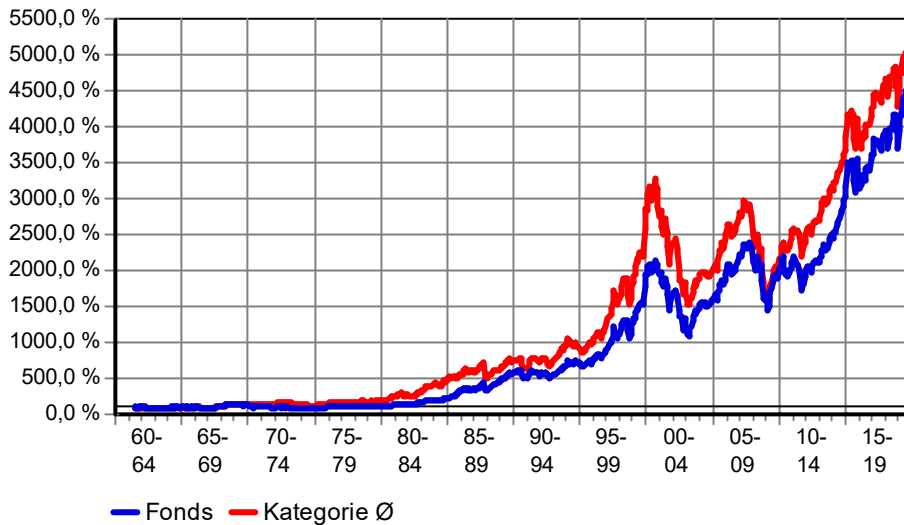


## DWS Akkumula LC

FondsNote: 3 (30.09.2019)

Kategorie:	Aktienfonds International	Währung:	Euro	WKN:	847402
KVG:	DWS Investment (D)	Thesaurierung:	zum 30.09.	ISIN:	DE0008474024
Verwahrstelle:	State Street Bank International GmbH	Domizil:	Deutschland	Ausgabeaufschlag:	5,00 %
Zahlstelle:	Deutsche Bank	Geschäftsjahr:	1. Okt. - 30. Sep.	Rücknahmegebühr:	keine
Fondsmanager:	Andre Koettner, Lars Ziehn	Auflegedatum:	03.07.1961	Mindestanlage:	1.000 €
Fondsvolumen:	4,68 Mrd. € (30.08.2019)	Gesamtgebühr:	1,45 %	Sparplan:	ab 50,00 €
Rücknahmepreis:	1.243,98 € (05.11.2019)			Fonds ist VL-fähig:	ja

### kum. Wertentwicklung: 4.521% zum 31.10.2019 (auf EUR-Basis, seit 03.07.1961)



### Wertentwicklung p.a. nach BVI auf EUR-Basis, zum 31.10.2019

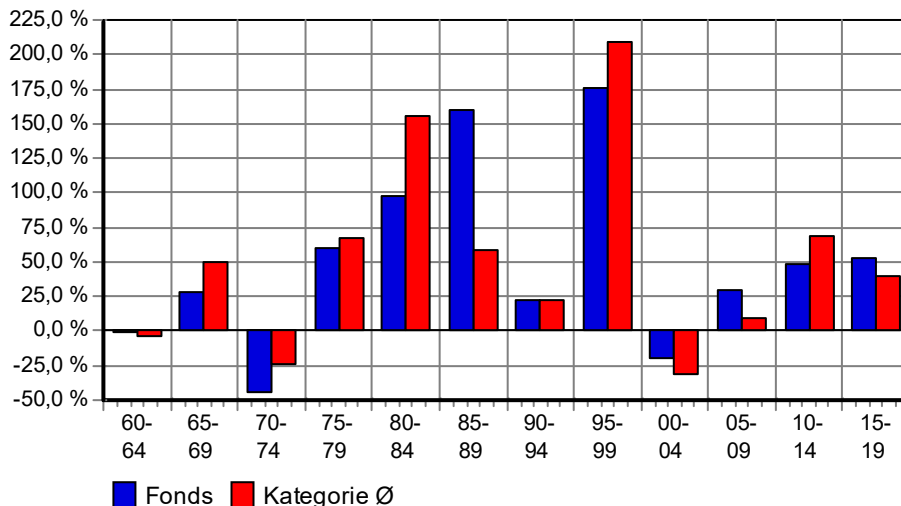
* seit 1 Monat:	1,34 %
* seit Jahresbeginn:	24,79 %
seit 1 Jahr:	17,09 %
seit 2 Jahren:	9,19 %
seit 3 Jahren:	10,78 %
seit 5 Jahren:	9,75 %
seit 10 Jahren:	9,17 %
seit 15 Jahren:	7,70 %
seit 20 Jahren:	5,46 %

(\* = Veränderung im jew. Zeitraum)

### Volatilität und Sharpe-Ratio

	Volatilität	Sharpe
seit 1 Jahr:	14,05 %	1,21
seit 2 Jahren:	12,22 %	0,75
seit 3 Jahren:	10,91 %	0,98
seit 5 Jahren:	12,95 %	0,74

### Gewinne/Verluste je Zeit-Intervall (auf EUR-Basis)



### jährliche Entwicklung nach BVI auf EUR-Basis

* im Jahr 2019:	24,79 %
im Jahr 2018:	-5,23 %
im Jahr 2017:	8,40 %
im Jahr 2016:	5,41 %
im Jahr 2015:	13,21 %
im Jahr 2014:	20,91 %
im Jahr 2013:	17,77 %
im Jahr 2012:	11,18 %
im Jahr 2011:	-9,95 %
im Jahr 2010:	4,21 %
im Jahr 2009:	28,22 %
im Jahr 2008:	-31,94 %
im Jahr 2007:	6,15 %
im Jahr 2006:	13,04 %
im Jahr 2005:	23,45 %

(\* = Jahr nicht vollständig)

### Anlagegrundsätze:

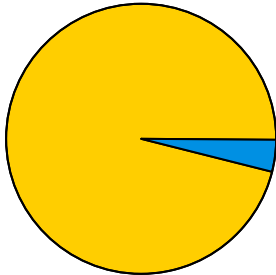
Den Fonds zeichnet eine flexible, nicht starr an Index-Gewichtungen orientierte Anlagepolitik aus. Die Titelauswahl ist Stock Picking pur nach fundamentalem Ansatz. Das Fondsmanagement konzentriert sich auf Standardwerte, so genannte Blue Chips, rund um den Globus und achtet dabei auf eine der Marktlage angemessenen Mischung substanzstarker und wachstumsorientierter Unternehmen.

## DWS Akkumula LC

FondsNote: 3 (30.09.2019)

### Struktur nach Wertpapieren, am 30.08.2019

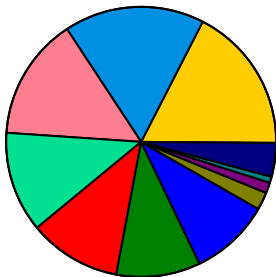
in % des Fondsvermögens



- 96,0 % Aktien
- 4,0 % Bankguthaben

### Struktur nach Branchen, am 30.08.2019

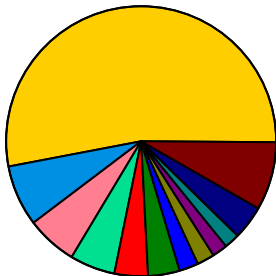
in % des Fondsvermögens



- 17,5 % Finanzsektor
- 16,7 % Informationstechnologie
- 14,4 % Gesundheitswesen
- 12,2 % Dauerhafte Konsumgüter
- 11,0 % Industrie
- 10,4 % Hauptverbrauchsgüter
- 9,5 % Kommunikationsdienstleist.
- 2,1 % Grundstoffe
- 1,3 % Energie
- 0,7 % Immobilien
- 4,0 % Bankguthaben
- 0,2 % weitere Anteile

### Struktur nach Ländern, am 30.08.2019

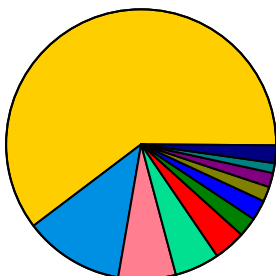
in % des Fondsvermögens



- 53,0 % USA
- 7,1 % Japan
- 6,1 % Deutschland
- 5,4 % Schweiz
- 4,2 % Niederlande
- 3,8 % Kanada
- 2,2 % Großbritannien
- 2,1 % Korea, Republik (Südkorea)
- 1,9 % China
- 1,9 % Irland
- 4,0 % Bankguthaben
- 8,3 % weitere Anteile

### Struktur nach Währungen, am 30.08.2019

in % des investierten Kapitals

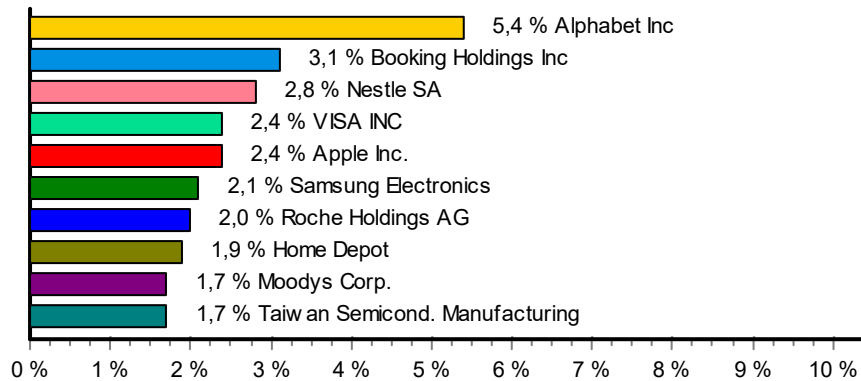


- 60,1 % US-Dollar
- 11,9 % Euro
- 7,1 % Japanischer Yen
- 5,4 % Schweizer Franken
- 3,8 % Kanadischer Dollar
- 2,5 % Britisches Pfund
- 2,2 % Koreanischer Won
- 1,8 % Hong Kong Dollar
- 1,7 % Taiwan-Dollar
- 1,2 % Schwedische Krone
- 2,3 % weitere Anteile

## DWS Akkumula LC

FondsNote: 3 (30.09.2019)

### Struktur nach größten Aktienanteilen, am 30.08.2019



#### Wichtige allgemeine Hinweise:

Diese Angaben wurden mit Sorgfalt zusammengestellt. Für die Richtigkeit kann jedoch keine Gewähr übernommen werden. Allein verbindliche Grundlage für den Erwerb von Investmentfondsanteilen sind die jeweiligen Verkaufsprospekte und die jährlichen Rechenschaftsberichte. Diese sind Grundlage für die steuerliche Behandlung der Fondserträge. Die auf Fondsebene anfallenden Kosten (z.B. die Verwaltungsvergütung) wurden berücksichtigt. Die auf Kundenebene anfallenden Kosten (Ausgabeaufschlag und Depotkosten) sind ggfs. nicht berücksichtigt. Bei Fremdwährungen kann die Rendite infolge von Währungsschwankungen steigen oder fallen.

**Die frühere Wertentwicklung ist kein verlässlicher Indikator für die künftige Wertentwicklung.**