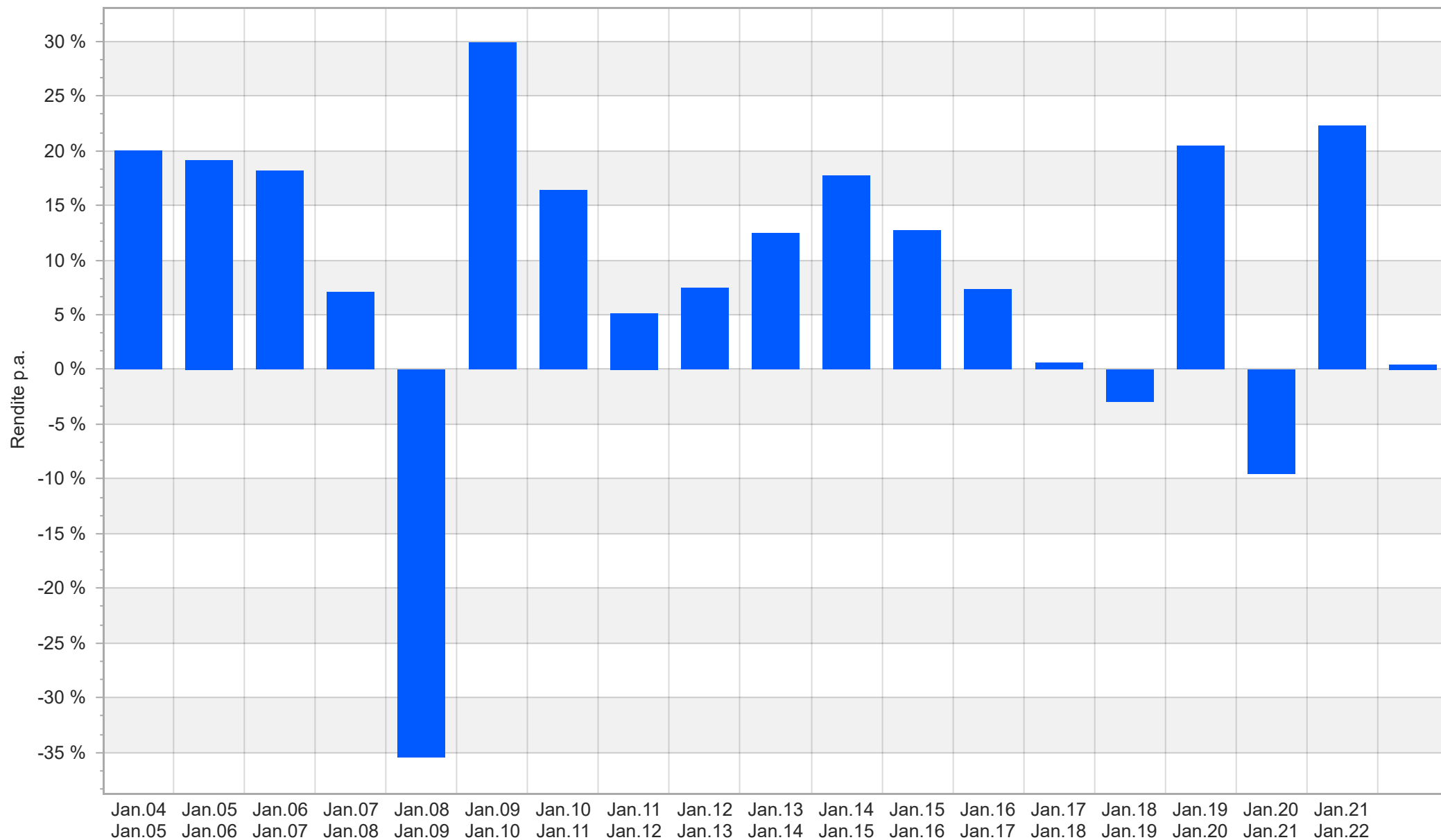


Jahresergebnisse seit Auflage

Rollierender Zeitraum (Intervall 1 Jahr zur Basis in Jahren)

Auswertung von 01.01.2004 bis 30.12.2022, Einmalanlage



 DWS Top Dividende LD

Jahresergebnisse seit Auflage

Auswertung von 01.01.2004 bis 30.12.2022,
Einmalanlage

Rollierender Zeitraum (Intervall 1
Jahr zur Basis in Jahren)

	DWS Top Dividende LD
01.01.2004 - 01.01.2005	20,02 %
01.01.2005 - 01.01.2006	19,14 %
01.01.2006 - 01.01.2007	18,16 %
01.01.2007 - 01.01.2008	7,09 %
01.01.2008 - 01.01.2009	-35,45 %
01.01.2009 - 01.01.2010	29,87 %
01.01.2010 - 01.01.2011	16,38 %
01.01.2011 - 01.01.2012	5,14 %
01.01.2012 - 01.01.2013	7,45 %
01.01.2013 - 01.01.2014	12,48 %
01.01.2014 - 01.01.2015	17,72 %
01.01.2015 - 01.01.2016	12,72 %
01.01.2016 - 01.01.2017	7,30 %
01.01.2017 - 01.01.2018	0,63 %
01.01.2018 - 01.01.2019	-2,95 %
01.01.2019 - 01.01.2020	20,45 %
01.01.2020 - 01.01.2021	-9,51 %
01.01.2021 - 01.01.2022	22,29 %
01.01.2022 - 31.12.2022	0,45 %
	DWS Top Dividende LD
Bester Zeitraum	01.01.2009 - 01.01.2010 = 29,87 %
Schlechtester Zeitraum	01.01.2008 - 01.01.2009 = -35,45 %
durchschnittlich	8,91 %

Wichtige Hinweise:

Alle Angaben wurden mit größter Sorgfalt zusammengestellt. Für die Richtigkeit kann jedoch durch die EDISOFT GmbH keine Gewähr übernommen werden. Allein verbindliche Grundlage für den Erwerb von Investmentfondsanteilen ist das jeweilige Basisinformationsblatt (BIB), die Verkaufsprospekte sowie die jährlichen Rechenschaftsberichte und Halbjahresberichte, die bei den Emittenten der Produkte in der jeweils aktuellen Version kostenlos erhältlich sind. Diese Unterlagen sind auch Grundlage für die steuerliche Behandlung der Fondserträge.

Erläuterungen zu den Berechnungsgrundlagen:

Die Entwicklungen bzw. Endbeträge und Kennzahlen zur Risiko und Performance werden auf EUR-Basis berechnet. Die auf Fondsebene anfallenden Kosten (z.B. die Verwaltungsvergütung) werden berücksichtigt. Die auf Kundenebene anfallenden Kosten (Ausgabeaufschlag und Depotkosten) sind ggfs. nicht berücksichtigt. Bei Fremdwährungen wird durch aktuelle Wechselkurse in EUR umgerechnet. Die Rendite kann infolge von Währungsschwankungen steigen oder fallen.

Die frühere Wertentwicklung ist kein verlässlicher Indikator für die künftige Wertentwicklung.

Investmentfonds: Die Wertentwicklung wird gemäß der Methode des Bundesverbandes Deutscher Investmentgesellschaften (BVI) berechnet und geht dabei von folgendem aus: Einmalanlage, Anlage zum Anteilswert, Endbewertung zum Anteilswert, Ertragswiederanlagen von Ausschüttungen zum Anteilswert am Extag. Die Wertentwicklungen ausländischer Fondsgesellschaften werden dieser Berechnungsmethode angepasst. Ausgehend von der nach BVI berechneten Wertentwicklung, können in der Software wahlweise Transaktionskosten (insbes. Ausgabeaufschläge) sowie näherungsweise Steuern und Inflation bei der Darstellung der Wertentwicklung berücksichtigt werden.