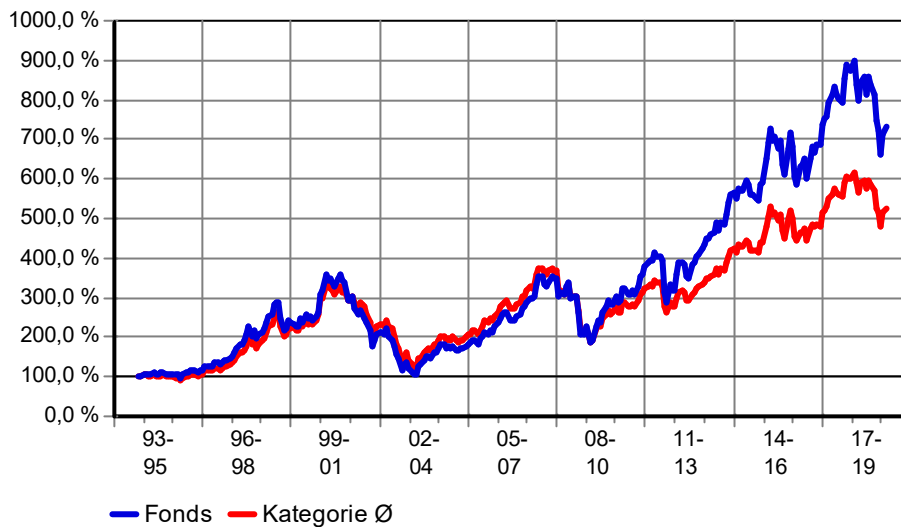


DWS Deutschland LC

FondsNote: 2 (31.01.2019)

Kategorie:	Aktienfonds Deutschland	Währung:	Euro	WKN:	849096
KVG:	DWS Investment (D)	Thesaurierung:	zum 30.09.	ISIN:	DE0008490962
Verwahrstelle:	State Street Bank International GmbH	Domizil:	Deutschland	Ausgabeaufschlag:	5,00 %
Zahlstelle:	Deutsche Bank	Geschäftsjahr:	1. Okt. - 30. Sep.	Rücknahmegebühr:	keine
Fondsmanager:	Tim Albrecht	Auflegedatum:	20.10.1993	Mindestanlage:	keine
Fondsvolumen:	3,95 Mrd. € (31.01.2019)	Gesamtgebühr:	1,40 %	Sparplan:	ja
Rücknahmepreis:	210,25 € (05.03.2019)			Fonds ist VL-fähig:	ja

kum. Wertentwicklung: 632% zum 28.02.2019 (auf EUR-Basis, seit 29.10.1993)



Wertentwicklung p.a. nach BVI auf EUR-Basis, zum 28.02.2019

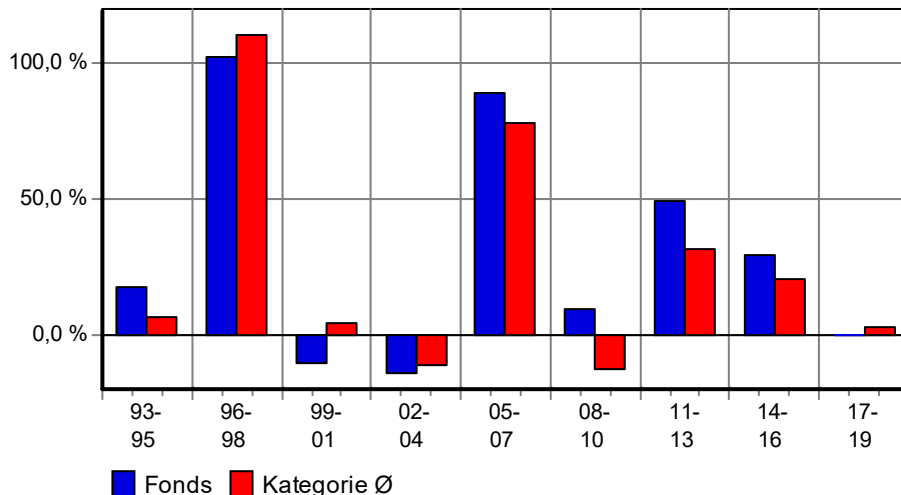
* seit 1 Monat:	2,82 %
* seit Jahresbeginn:	10,55 %
seit 1 Jahr:	-12,88 %
seit 2 Jahren:	-1,75 %
seit 3 Jahren:	7,63 %
seit 5 Jahren:	4,97 %
seit 10 Jahren:	14,71 %
seit 15 Jahren:	9,81 %
seit 20 Jahren:	5,98 %

(* = Veränderung im jew. Zeitraum)

Volatilität und Sharpe-Ratio

	Volatilität	Sharpe
seit 1 Jahr:	18,18 %	neg.
seit 2 Jahren:	15,89 %	neg.
seit 3 Jahren:	15,98 %	0,47
seit 5 Jahren:	17,28 %	0,28

Gewinne/Verluste je Zeit-Intervall (auf EUR-Basis)



jährliche Entwicklung nach BVI auf EUR-Basis

* im Jahr 2019:	10,55 %
im Jahr 2018:	-24,24 %
im Jahr 2017:	18,90 %
im Jahr 2016:	7,52 %
im Jahr 2015:	15,48 %
im Jahr 2014:	4,24 %
im Jahr 2013:	30,35 %
im Jahr 2012:	36,89 %
im Jahr 2011:	-16,43 %
im Jahr 2010:	25,60 %
im Jahr 2009:	33,75 %
im Jahr 2008:	-34,91 %
im Jahr 2007:	20,84 %
im Jahr 2006:	22,27 %
im Jahr 2005:	28,17 %

(* = Jahr nicht vollständig)

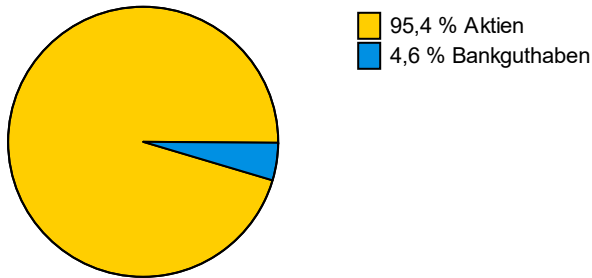
Anlagegrundsätze:

Der Fonds investiert in substanzstarke deutsche Standardwerte (Blue Chips) aus dem DAX-Index unter flexibler Beimischung ausgewählter Small Caps und Mid Caps.

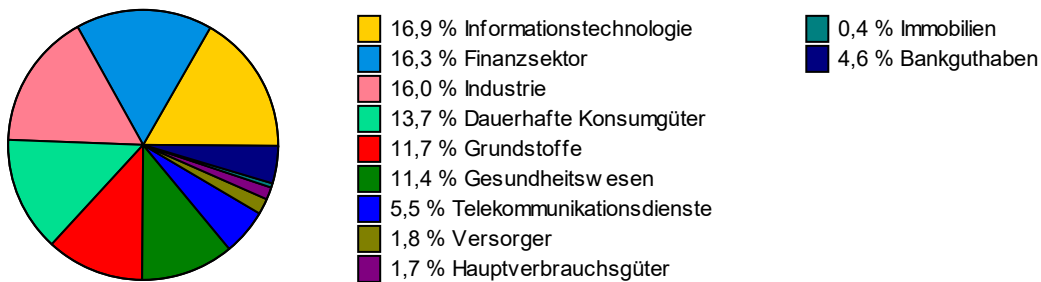
DWS Deutschland LC

FondsNote: 2 (31.01.2019)

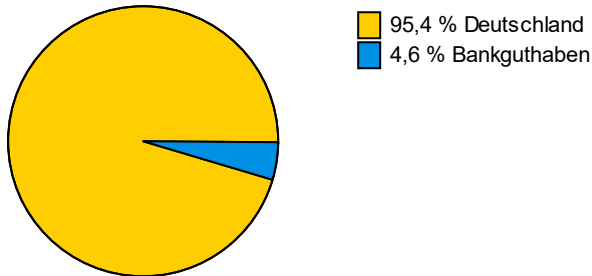
Struktur nach Wertpapieren, am 31.01.2019 in % des Fondsvermögens



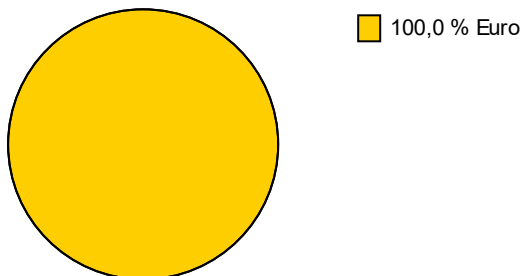
Struktur nach Branchen, am 31.01.2019 in % des Fondsvermögens



Struktur nach Ländern, am 31.01.2019 in % des Fondsvermögens



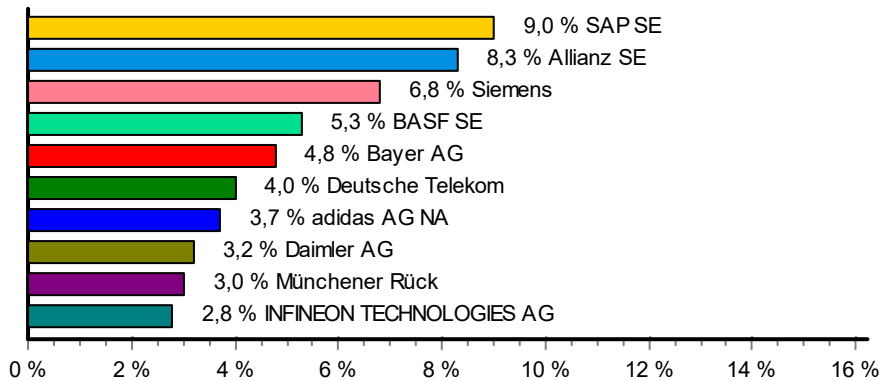
Struktur nach Währungen, am 31.01.2019 in % des investierten Kapitals



DWS Deutschland LC

FondsNote: 2 (31.01.2019)

Struktur nach größten Aktienanteilen, am 31.01.2019



Wichtige allgemeine Hinweise:

Diese Angaben wurden mit Sorgfalt zusammengestellt. Für die Richtigkeit kann jedoch keine Gewähr übernommen werden. Allein verbindliche Grundlage für den Erwerb von Investmentfondsanteilen sind die jeweiligen Verkaufsprospekte und die jährlichen Rechenschaftsberichte. Diese sind Grundlage für die steuerliche Behandlung der Fondserträge. Die auf Fondsebene anfallenden Kosten (z.B. die Verwaltungsvergütung) wurden berücksichtigt. Die auf Kundenebene anfallenden Kosten (Ausgabeaufschlag und Depotkosten) sind ggfs. nicht berücksichtigt. Bei Fremdwährungen kann die Rendite infolge von Währungsschwankungen steigen oder fallen.

Die frühere Wertentwicklung ist kein verlässlicher Indikator für die künftige Wertentwicklung.